

LICEO – CLASSI SECONDE E TERZE 2015/16

	N. ALUNNI INSUFFICIENTI NEL PRIMO PERIODO	N. ALUNNI CHE HANNO SALDATO IL DEBITO	N. ALUNNI CHE HANNO SALDATO PARZIALMENTE IL DEBITO	N. ALUNNI CHE NON HANNO SALDATO IL DEBITO
TOTALE LICEO SECONDE E TERZE	127	49	24	54
PERCENTUALE		38,58	18,90	42,52

LICEO – CLASSI PRIME, SECONDE, TERZE E QUARTE 2016/17

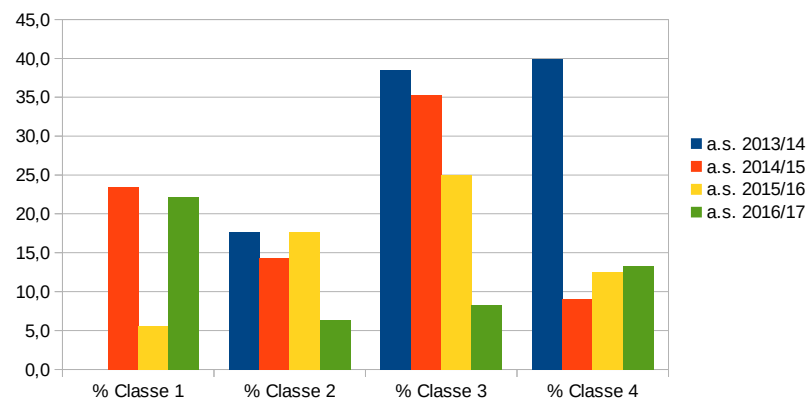
	N. ALUNNI INSUFFICIENTI NEL PRIMO PERIODO	N. ALUNNI CHE HANNO SALDATO IL DEBITO	N. ALUNNI CHE HANNO SALDATO PARZIALMENTE IL DEBITO	N. ALUNNI CHE NON HANNO SALDATO IL DEBITO
TOTALE LICEO 1^ - 2^ - 3 ^- 4^	196	93	33	70
PERCENTUALE		47,45	16,84	35,71

STUDENTI SOSPESI

CLASSICO

A.S.	% Classe 1	% Classe 2	% Classe 3	% Classe 4
a.s. 2013/14	0,0	17,6	38,5	40,0
a.s. 2014/15	23,5	14,3	35,3	9,1
a.s. 2015/16	5,6	17,6	25,0	12,5
a.s. 2016/17	22,2	6,3	8,3	13,3

CLASSICO

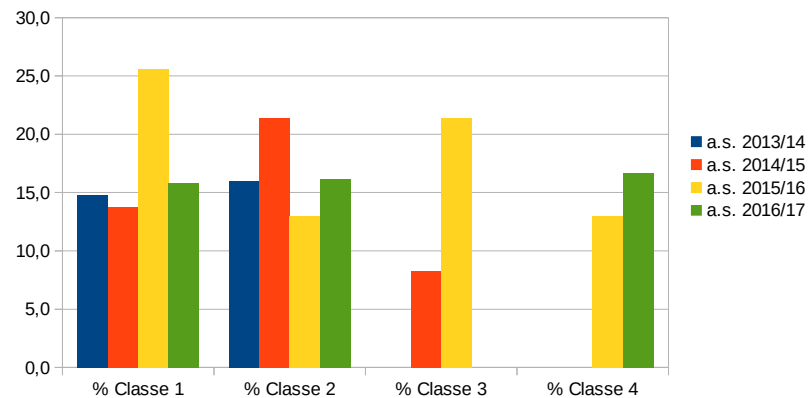


2.1.a.2 Studenti sospesi - Secondaria di II Grado								
	Anno scolastico 2014/15				Anno scolastico 2015/16			
	% classe 1	% classe 2	% classe 3	% classe 4	% classe 1	% classe 2	% classe 3	% classe 4
Liceo Classico: VEIS00200G	23,5	14,3	35,3	9,1	5,6	17,6	25,0	12,5
- Benchmark*								
VENEZIA	19,9	19,7	19,1	16,4	21,7	16,9	20,2	17,1
VENETO	19,8	20,2	20,0	14,8	17,7	16,6	16,3	14,3
Italia	18,2	18,4	16,4	13,0	16,7	16,5	15,0	11,1

LINGUISTICO

A.S.	% Classe 1	% Classe 2	% Classe 3	% Classe 4
a.s. 2013/14	14,8	16,0		
a.s. 2014/15	13,8	21,4	8,3	
a.s. 2015/16	25,6	13,0	21,4	13,0
a.s. 2016/17	15,8	16,2	0,0	16,7

LINGUISTICO

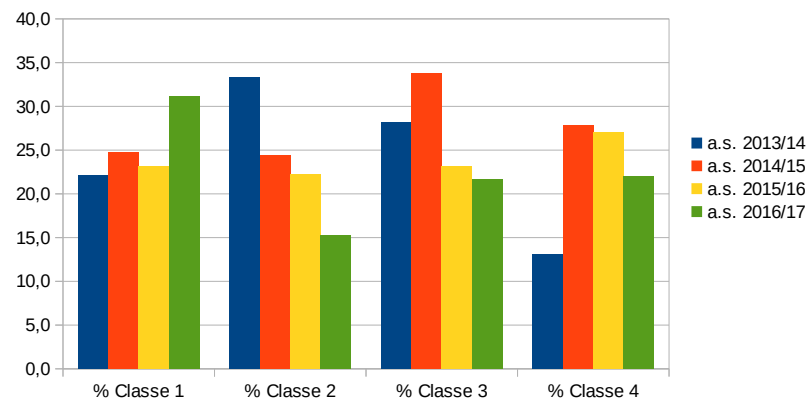


2.1.a.2 Studenti sospesi - Secondaria di II Grado								
	Anno scolastico 2014/15				Anno scolastico 2015/16			
	% classe 1	% classe 2	% classe 3	% classe 4	% classe 1	% classe 2	% classe 3	% classe 4
Liceo Linguistico: VEIS00200G	13,8	21,4	8,3	-	25,6	13,0	21,4	13,0
- Benchmark*								
VENEZIA	18,6	19,1	21,1	17,1	19,2	16,6	18,6	14,3
VENETO	20,1	18,9	19,0	14,8	17,6	16,1	15,3	12,3
Italia	21,8	21,1	19,0	15,4	19,8	19,0	17,5	14,0

SCIENTIFICO

A.S.	% Classe 1	% Classe 2	% Classe 3	% Classe 4
a.s. 2013/14	22,1	33,3	28,2	13,1
a.s. 2014/15	24,7	24,4	33,8	27,8
a.s. 2015/16	23,1	22,2	23,2	27,0
a.s. 2016/17	31,1	15,3	21,6	22,0

SCIENTIFICO

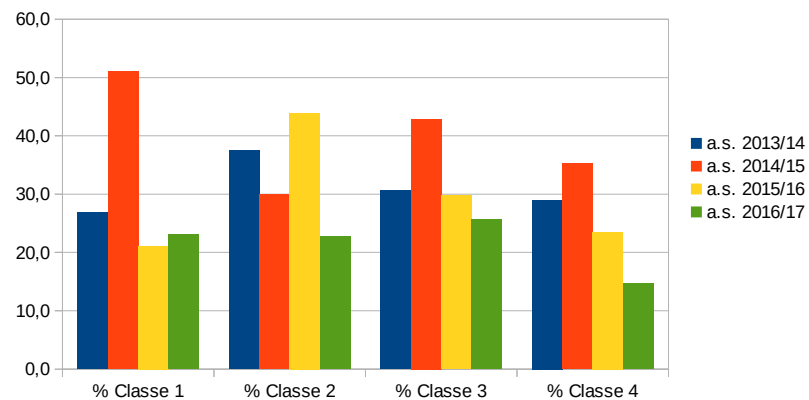


2.1.a.2 Studenti sospesi - Secondaria di II Grado								
	Anno scolastico 2014/15				Anno scolastico 2015/16			
	% classe 1	% classe 2	% classe 3	% classe 4	% classe 1	% classe 2	% classe 3	% classe 4
Liceo Scientifico: VEIS00200G	24,7	24,4	33,8	27,8	23,1	22,2	23,2	27,0
- Benchmark*								
VENEZIA	20,8	20,6	21,3	15,6	22,9	21,1	19,3	15,4
VENETO	20,4	20,8	21,3	18,5	21,7	20,5	21,9	18,0
Italia	20,3	21,1	21,0	18,3	18,8	19,4	19,7	16,8

SCIENZE UMANE

A.S.	% Classe 1	% Classe 2	% Classe 3	% Classe 4
a.s. 2013/14	26,9	37,5	30,6	29,0
a.s. 2014/15	51,0	30,0	42,9	35,3
a.s. 2015/16	21,1	43,9	29,7	23,5
a.s. 2016/17	23,1	22,7	25,6	14,7

SCIENZE UMANE

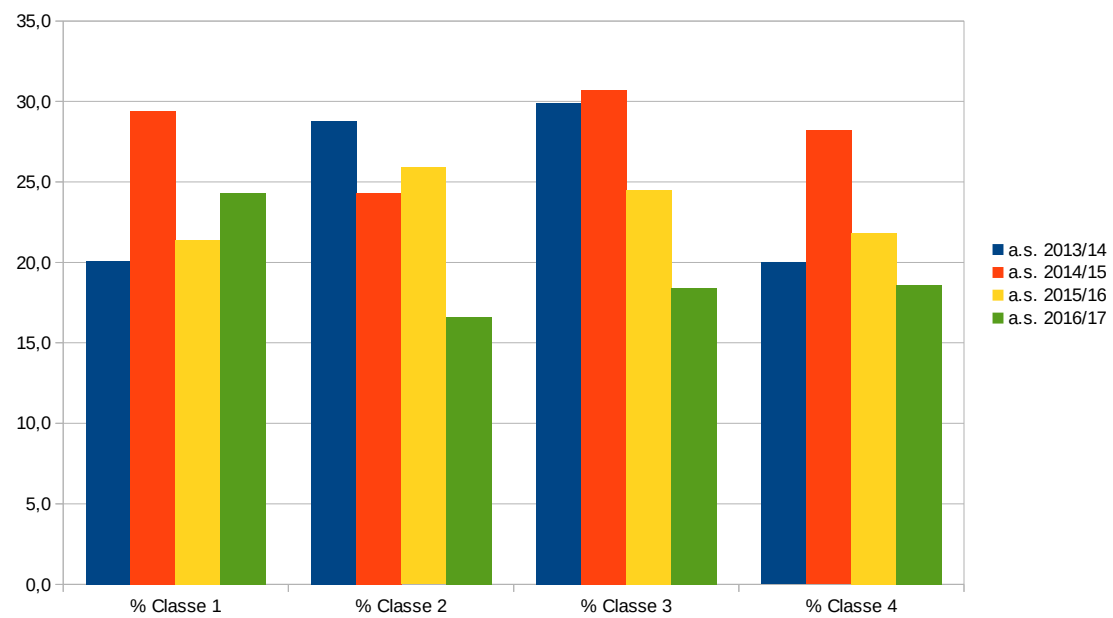


2.1.a.2 Studenti sospesi - Secondaria di II Grado								
	Anno scolastico 2014/15				Anno scolastico 2015/16			
	% classe 1	% classe 2	% classe 3	% classe 4	% classe 1	% classe 2	% classe 3	% classe 4
Liceo Scienze Umane: VEIS00200G	51,0	30,0	42,9	35,3	21,1	43,9	29,7	23,5
- Benchmark*								
VENEZIA	30,0	29,6	26,7	21,0	29,6	29,4	22,6	16,4
VENETO	26,2	25,5	22,1	17,3	24,6	26,0	21,6	16,6
Italia	25,6	25,7	22,8	18,5	23,5	23,0	21,0	16,6

LICEO

A.S.	% Classe 1	% Classe 2	% Classe 3	% Classe 4	DIFF.% classe 2	DIFF.% classe 3
a.s. 2013/14	20,1	28,8	29,9	20,0		
a.s. 2014/15	29,4	24,3	30,7	28,2		
a.s. 2015/16	21,4	25,9	24,5	21,8	-10,1	-18,1
a.s. 2016/17	24,3	16,6	18,4	18,6	-42,4	-38,5

LICEO

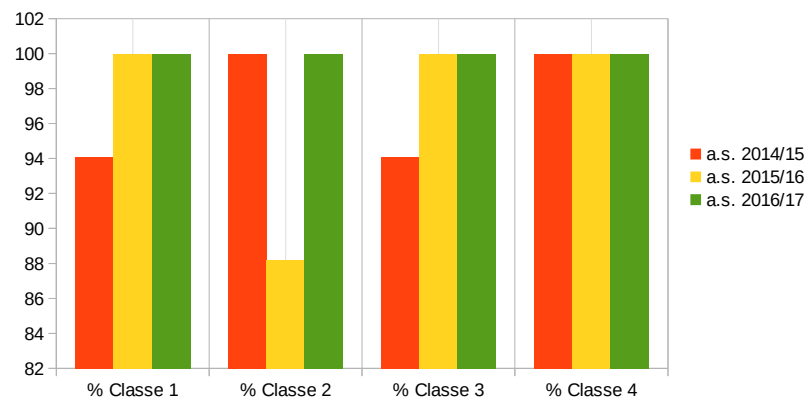


STUDENTI AMMESSI

CLASSICO

A.S.	% Classe 1	% Classe 2	% Classe 3	% Classe 4
a.s. 2014/15	94,1	100,0	94,1	100,0
a.s. 2015/16	100,0	88,2	100,0	100,0
a.s. 2016/17	100,0	100,0	100,0	100,0

CLASSICO



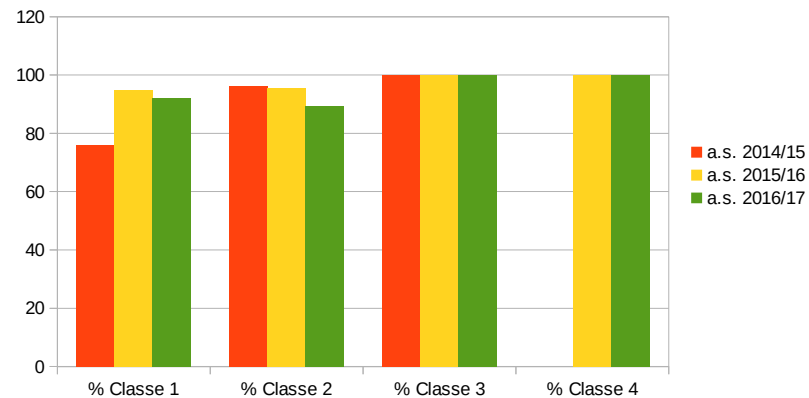
2.1.a.1 Studenti ammessi alla classe successiva - Secondaria di II Grado								
	Anno scolastico 2014/15				Anno scolastico 2015/16			
	% classe 1	% classe 2	% classe 3	% classe 4	% classe 1	% classe 2	% classe 3	% classe 4
Liceo Classico: VEIS00200G	94,1	100,0	94,1	100,0	100,0	88,2	100,0	100,0
- Benchmark*								
VENEZIA	93,0	96,5	94,8	98,3	91,5	92,6	90,3	95,8
VENETO	93,3	96,5	95,6	97,2	87,3	88,8	89,6	91,6
Italia	92,3	94,0	93,9	95,4	90,2	92,4	92,6	93,7

Il dato degli ammessi potrebbe essere non completo se la scuola non ha comunicato la chiusura degli scrutini a settembre ma solo l'esito di giugno.

LINGUISTICO

A.S.	% Classe 1	% Classe 2	% Classe 3	% Classe 4
a.s. 2014/15	75,9	96,4	100,0	
a.s. 2015/16	94,9	95,7	100,0	100,0
a.s. 2016/17	92,1	89,2	100,0	100,0

LINGUISTICO



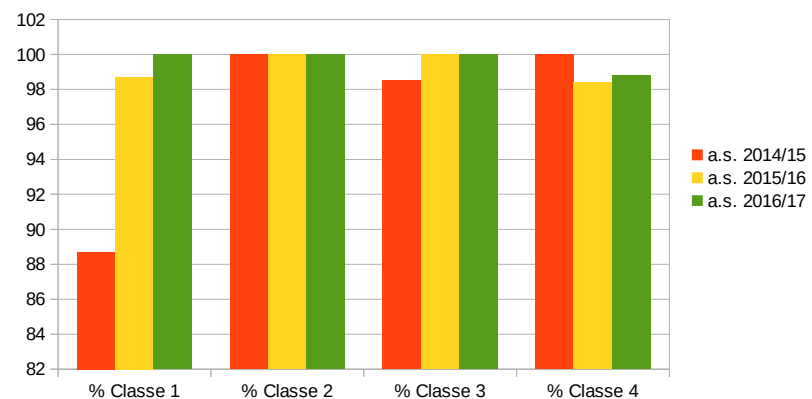
2.1.a.1 Studenti ammessi alla classe successiva - Secondaria di II Grado								
	Anno scolastico 2014/15				Anno scolastico 2015/16			
	% classe 1	% classe 2	% classe 3	% classe 4	% classe 1	% classe 2	% classe 3	% classe 4
Liceo Linguistico: VEIS00200G	75,9	96,4	100,0	-	94,9	95,7	100,0	100,0
- Benchmark*								
VENEZIA	89,7	96,6	95,3	96,6	89,4	94,0	90,8	93,5
VENETO	90,6	94,9	93,2	95,6	84,4	88,2	87,6	90,1
Italia	86,0	90,1	89,8	92,2	86,3	90,3	90,4	92,7

Il dato degli ammessi potrebbe essere non completo se la scuola non ha comunicato la chiusura degli scrutini a settembre ma solo l'esito di giugno.

SCIENTIFICO

A.S.	% Classe 1	% Classe 2	% Classe 3	% Classe 4
a.s. 2014/15	88,7	100,0	98,5	100,0
a.s. 2015/16	98,7	100,0	100,0	98,4
a.s. 2016/17	100,0	100,0	100,0	98,8

SCIENTIFICO



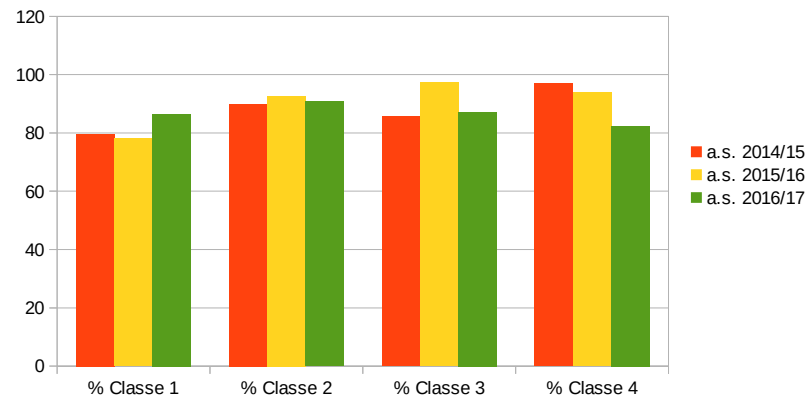
2.1.a.1 Studenti ammessi alla classe successiva - Secondaria di II Grado								
	Anno scolastico 2014/15				Anno scolastico 2015/16			
	% classe 1	% classe 2	% classe 3	% classe 4	% classe 1	% classe 2	% classe 3	% classe 4
Liceo Scientifico: VEIS00200G	88,7	100,0	98,5	100,0	98,7	100,0	100,0	98,4
- Benchmark*								
VENEZIA	93,3	95,7	94,9	97,5	90,7	92,4	94,1	94,4
VENETO	88,4	90,7	89,9	92,8	87,8	90,0	90,3	92,3
Italia	89,5	91,8	91,2	93,1	88,6	90,7	90,5	92,3

Il dato degli ammessi potrebbe essere non completo se la scuola non ha comunicato la chiusura degli scrutini a settembre ma solo l'esito di giugno.

SCIENZE UMANE

A.S.	% Classe 1	% Classe 2	% Classe 3	% Classe 4
a.s. 2014/15	79,6	90,0	85,7	97,1
a.s. 2015/16	78,2	92,7	97,3	93,8
a.s. 2016/17	86,5	90,9	87,2	82,4

SCIENZE UMANE



2.1.a.1 Studenti ammessi alla classe successiva - Secondaria di II Grado								
	Anno scolastico 2014/15				Anno scolastico 2015/16			
	% classe 1	% classe 2	% classe 3	% classe 4	% classe 1	% classe 2	% classe 3	% classe 4
Liceo Scienze Umane: VEIS00200G	79,6	90,0	85,7	97,1	78,2	92,7	97,3	93,8
- Benchmark*								
VENEZIA	87,6	92,3	96,3	98,5	75,6	87,1	90,7	90,9
VENETO	88,4	92,9	89,4	91,2	80,7	86,3	87,8	92,9
Italia	83,7	88,8	88,3	91,7	82,9	88,3	88,4	91,4

Il dato degli ammessi potrebbe essere non completo se la scuola non ha comunicato la chiusura degli scrutini a settembre ma solo l'esito di giugno.